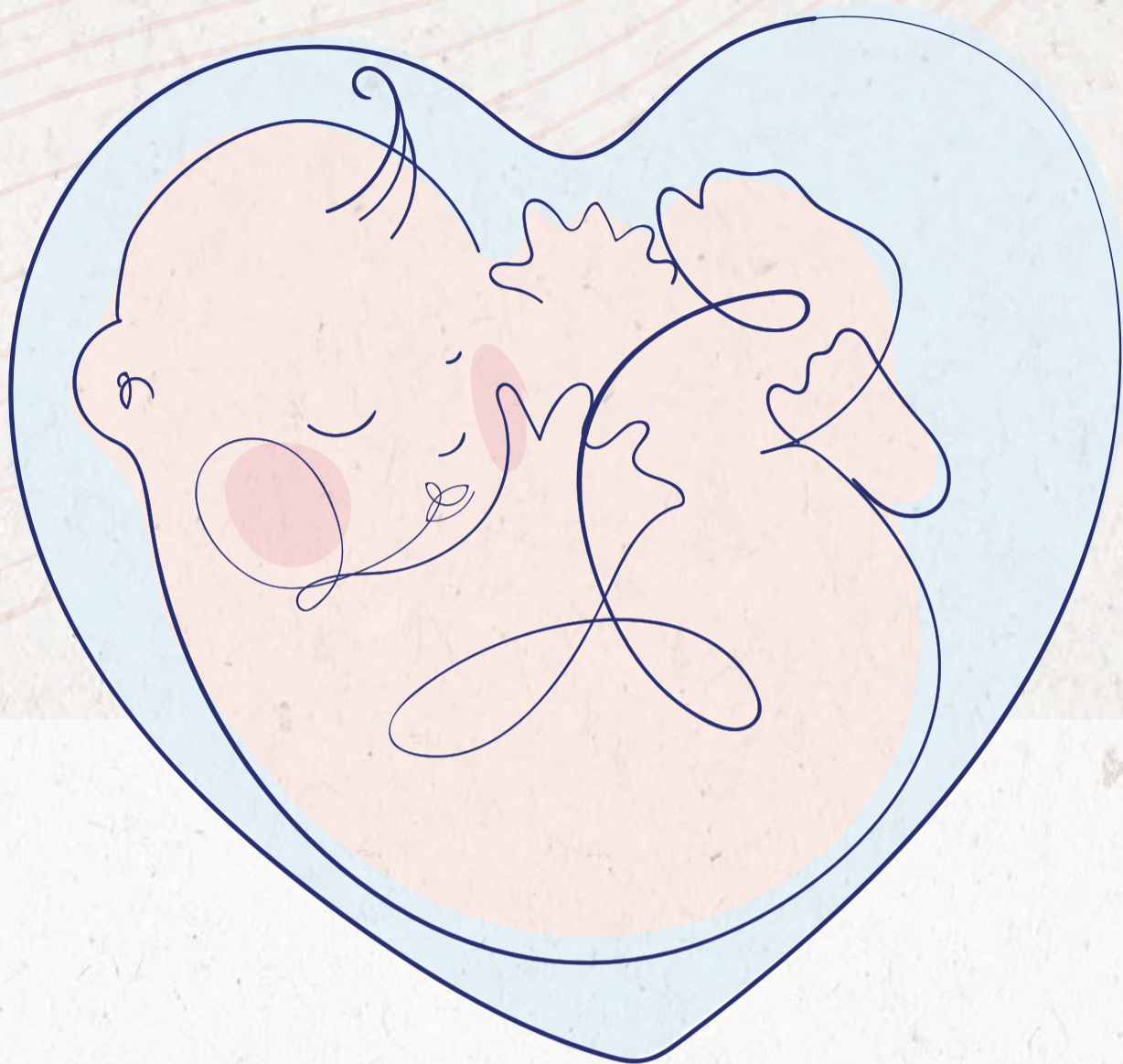


没有什么比对孩子的渴望更自然的了



这就是为什么我们会自然而然地向夫妇伸出援手，帮助他们实现最自然的梦想。



SiSmar 

我们让夫妇成为父母

不孕不育的潜在原因是什么？

- 高龄
- 遗传因素
- 先天性疾病
- 不健康的生活方式
- 暴露于污染因素下
- 病变和感染

何时咨询生殖医学中心？

不孕症的定义是在至少十二个月的定期无保护性交后仍无法怀孕。这是一种真实的病理现象，据估计，世界上每六个成年人中就有一人患有此病。重要的是，要充满信心地向生殖医学中心求助，这不仅是为了诊断和治疗潜在的生殖问题，也是为了了解如何预防这些问题。

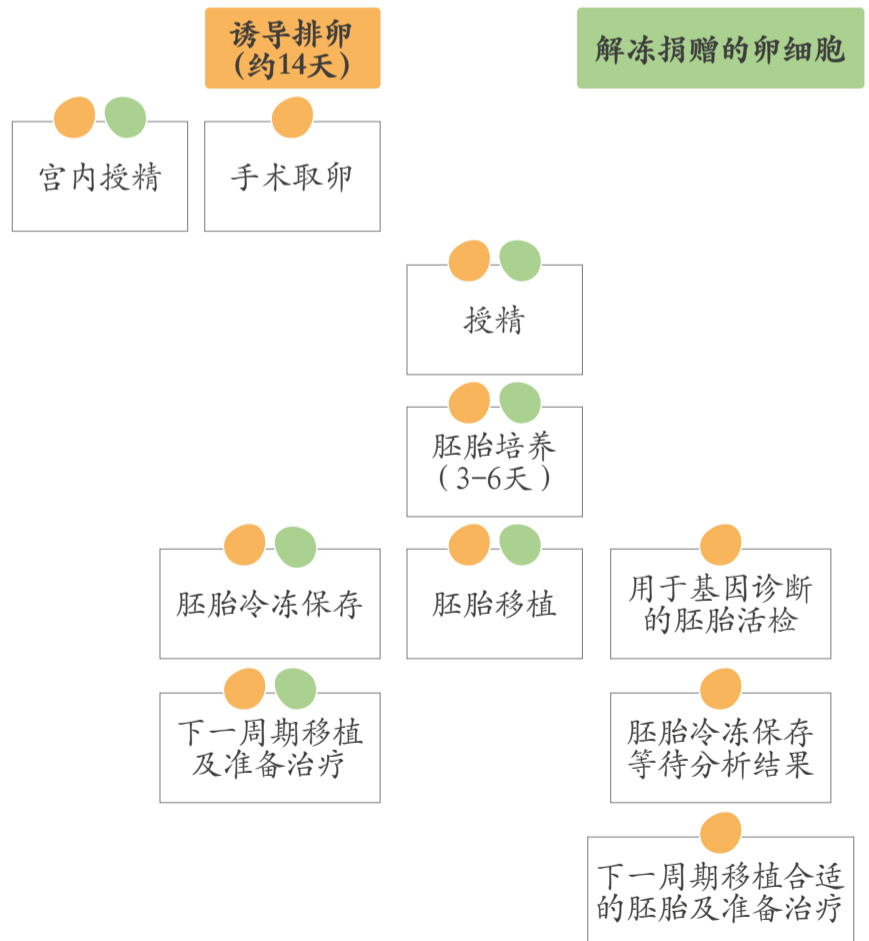
如何获得治疗

S.I.S.Me.R. 没有候诊清单，要获得治疗，只需进行一次咨询面谈，在此基础上，专家将根据个体患者的具体情况为其制定最合适的诊断和治疗方案。

一旦完成法律规定的初步检查，在没有禁忌症的情况下，就可以立即进行治疗，其治疗的时间和复杂程度因类型而异。

S.I.S.Me.R. 治疗与服务

- 不孕咨询
(与医学专家面谈，他们会根据患者的病史和特征，提供最合适的PMA方案。根据要求，可以安排口译在场)
- 诊断、遗传和实验室检查
- 生殖手术 (妇科和男科)
- 男科实验室检查 (包括精子图, FISH检查和精子DNA研究)
- 同源或异源宫内人工授精 (IAO或IUI)
(使用套管将男方或捐献者的精液导入子宫腔, 使用无痛穿过子宫颈管的套管)
- 体外受精
(体外受精的基本步骤是取卵、体外受精以及随后将体外发育的胚胎移植到母体子宫内。授精是通过在一个少量培养基中将每个取回的卵细胞与一定数量的活动和形态正常的精子接触来进行的。)
- 卵胞浆内单精子注射
(卵胞浆内单精子注射的基本步骤是取卵、体外受精以及随后将体外发育的胚胎移植到母体子宫内。授精是通过将单个精子注射到每个卵母细胞中进行的)
- 冷冻胚胎的移植
(根据药物制备或自发周期移植先前周期冷冻保存的胚胎)
- 卵细胞和精液的冷冻保存: 生育力保存和社会性冻结
(将配子冷冻在液氮中, 用于预防可能影响生育能力的疾病, 或将生育意愿推迟到未来几年)
- 配子捐赠 (PMA治疗, 其中一个或两个配子来自捐赠者, 随后将获得的胚胎移植到受赠夫妇女方的子宫中)
- 植入前遗传学诊断 (PGT-A; PGT-M; PGT-SR) (植入前遗传学诊断, 能够在植入子宫之前识别在体外受精周期中获得的胚胎上是否存在遗传疾病或染色体改变)
- 子宫内膜容受性检查 (对子宫内膜的特殊检查, 以确定胚胎的最佳着床窗口)
- 营养和心理咨询服务
- NIPT产前检查



为什么选择 S.I.S.Me.R.?

因为S.I.S.Me.R.拥有超过30年的国际公认经验，进行了28,000多次周期，出生了5000多名婴儿。因为S.I.S.Me.R.是一家III级技术的授权中心，并因此根据现行法规可提供目前在意大利可执行的所有治疗。

因为S.I.S.Me.R.提供与保险和补充医疗服务达成协议的支付方式和治疗。