

PERCHE' SCEGLIERE beREADY?

RIDUCE IL NUMERO DI TENTATIVI



Trasferire un embrione nella fase ottimale aumenta le probabilità di ottenere una gravidanza.

AFFIDABILE



I biomarcatori di recettività analizzati e le tecniche utilizzate si basano su dati della letteratura scientifica.

PERMETTE DI RISPARMIARE TEMPO



I risultati sono disponibili in 14 giorni lavorativi. Il trasferimento di embrioni può essere eseguito nel ciclo successivo.

CONVENIENTE



Garantisce il miglior rapporto qualità/prezzo.



Competence Centre on Health Technologies
Teaduspargi tn 13. 50411 Tartu
ESTONIA, EU

Laboratorio Medico Certificato
(Autorizzazione Commissione
Medica Estonia L04715)

beREADY.ee

Tel. +372 733 0403
beready@ccht.ee
www.ccht.ee



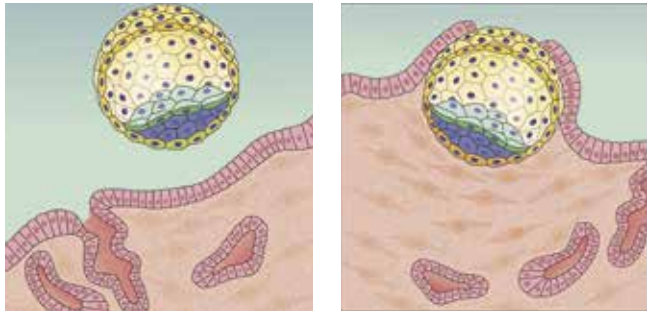
Il test beREADY® individua il momento ottimale in cui l'endometrio offre le migliori probabilità di impianto

ENDOMETRIO E RECETTIVITÀ

L'endometrio è la mucosa che riveste la parte interna dell'utero e svolge un ruolo fondamentale nell'impianto embrionale. L'endometrio è recettivo per un tempo molto breve, normalmente tra il 19° e il 21° giorno del ciclo mestruale.

In un ciclo con terapia ormonale sostitutiva, il picco della recettività dovrebbe verificarsi 5 giorni dopo l'esposizione al progesterone ed è chiamato finestra di impianto.

La tempistica della finestra di impianto è alterata in circa il 30% delle donne. La maturazione endometriale nei cicli naturali e in quelli con terapia ormonale sostitutiva può variare e dipende dalla fisiologia dell'endometrio e dalla risposta individuale ai farmaci.



Un endometrio recettivo è un requisito fondamentale affinché si verifichi l'impianto

COS'È beREADY?

Il test beReady è un'analisi medica di precisione estremamente avanzata ed è concepito per aumentare le probabilità di ottenere una gravidanza a seguito di un ciclo di Procreazione Medicalmente Assistita (PMA). Fornisce informazioni al medico in merito al momento più idoneo per l'effettuazione del trasferimento di embrioni.

- Viene analizzato un set di biomarcatori della recettività endometriale con elevata rilevanza clinica
- Determina l'attività dei biomarcatori dei geni chiave nel campione analizzato
- Individua i biomarcatori a livello delle singole molecole, garantendo un elevato livello di accuratezza

PER CHI È UTILE beREADY?





Il test è stato ideato per tutte le donne che si sottopongono a trattamenti di Procreazione Medicalmente Assistita, in particolare per coloro che sono soggette a fallimenti di impianto ripetuti.

” *Il test della recettività dovrebbe essere il primo passo di un trattamento di PMA, non l'ultimo.*

COSA OFFRE beREADY?

- Conferma il giorno del picco della recettività endometriale in cui eseguire il trasferimento di embrioni.
- Identifica la finestra di impianto individuale. Una finestra di impianto alterata può far sì che il trasferimento non venga eseguito nel momento ottimale.

COME FUNZIONA beREADY

-  • Un campione di tessuto endometriale viene prelevato mediante biopsia presso la clinica
-  • Il campione viene spedito al laboratorio beREADY
-  • I biomarcatori di recettività endometriale vengono analizzati
-  • Viene emesso il referto sulla base del quale viene programmato il trasferimento.



beREADY: RISULTATI

Il test può dare tre possibili risultati. L'endometrio può essere:

1. **RECETTIVO**
(giorno ottimale per il trasferimento di embrioni)
2. **PRE-RECETTIVO**
(il tessuto endometriale necessita di più tempo per arrivare a maturazione)
3. **POST-RECETTIVO**
(il picco di recettività è terminato).

” *Donne soggette a ripetuti fallimenti di impianto hanno avuto una percentuale di gravidanza del 50-70% a seguito del test di recettività endometriale.*

**Related research publications:*

Altmäe et al., Scientific Reports, 2017
Teder et al., npj Genomic Medicine, 2018
Suhorutshenko et al., Hum. Reprod, 2018
Ruiz-Alonso et al., Hum. Reprod, 2014